

ФЕДЕРАЛЬНОЕ АГЕНТСТВО
КАДАСТРА ОБЪЕКТОВ НЕДВИЖИМОСТИ
ФЕДЕРАЛЬНОЕ ГОСУДАРСТВЕННОЕ УНИТАРНОЕ ПРЕДПРИЯТИЕ
ОСНОВАННОЕ НА ПРАВЕ ХОЗЯЙСТВЕННОГО ВЕДЕНИЯ
"РОССИЙСКИЙ ГОСУДАРСТВЕННЫЙ ЦЕНТР ИНВЕНТАРИЗАЦИИ УЧЕТА
ОБЪЕКТОВ НЕДВИЖИМОСТИ-ФЕДЕРАЛЬНОЕ БЮРО ТЕХНИЧЕСКОЙ
ИНВЕНТАРИЗАЦИИ"
ФИЛИАЛ ФГУП "РОСТЕХИНВЕНТАРИЗАЦИЯ-ФЕДЕРАЛЬНОЕ БТИ" ПО
СТАВРОПОЛЬСКОМУ КРАЮ ОТДЕЛЕНИЕ "СЕВЕРНОЕ"

КОПИЯ

ТЕХНИЧЕСКИЙ ПАСПОРТ

здание МОУ средняя общеобразовательная школа №5

(наименование нежилого строения)

Субъект Российской Федерации 356188 Ставропольский край
Административный район Труновский район
Город(пос.) с.Подлесное
Улица Садовая №18а

Инвентарный номер	07:254:002:000004090
Кадастровый номер	26:05:000000:0000:07:254:002:000004090:А:20000
Предыдущий кадастровый номер	



Паспорт составлен по состоянию на 23 Апреля 2008 г.

Дата выдачи:

Руководитель

М.П.



Брагин С.Э.

(Фамилия И.О.)

к поэтажному плану строения, расположенного в гор.(пос.)

Экспликация

356188 Ставропольский край Труновский район с/поселение ул.Сидовки №18а МОУ

средняя общеобразовательная школа №5

Литера	Этажи (начиная с 1-го этажа и кончая мезонином)	Номер помещения (квартира и пр.)	Номер по плану строения, комнаты, кухни, коридора и т.д.	Назначение частей помещения: жилая комната, кухня, коридор, ванная и т.д.	Формулы подсчета площади по внутреннему обмеру	Площадь по внутреннему обмеру в кв.м., в т.ч. предназначенная для помещений школьных										Итого полезной площади (по квартире, этажу, строению)	Высота помещения по внутреннему обмеру	
						Основная	Вспомогательная	Основная	Вспомогательная	Основная	Вспомогательная	Основная	Вспомогательная	Основная	Вспомогательная			
А	1	1	1	Коридор	2,22*3,30	7,3	7,3										7,3	3,0
А	1	2	2	Коридор	2,22*2,50	5,6	5,6										5,6	3,0
А	1	3	3	Лестничная клетка	3,97*2,75	10,9	10,9										10,9	3,0
А	1	4	4	Класс	10,84*5,97-(0,68/2)*1,33	64,3	64,3										64,3	3,0
А	1	5	5	Класс	8,13*6,07-(0,68/2)*1,33	48,9	48,9										48,9	3,0
А	1	6	6	Класс	8,07*5,94-(0,68/2)*1,33	47,5	47,5										47,5	3,0
А	1	7	7	Класс	13,72*5,96	81,8	81,8										81,8	3,0
А	1	8	8	Половое помещение	5,96*2,86	17,0	17,0										17,0	3,0
А	1	9	9	Коридор	2,75*3,32	9,1	9,1										9,1	3,0
А	1	10	10	Коридор	2,35*2,15	5,1	5,1										5,1	3,0
А	1	11	11	Лестничная клетка	2,43*4,58+2,66*1,50	15,1	15,1										15,1	3,0
А	1	12	12	Перегородка	10,20*4,32+1,71*10,27	64,6	64,6										64,6	3,0
А	1	13	13	Коридор	27,88*1,80+(0,95/2)*1,43*3	52,2	52,2										52,2	3,0
А	1	14	14	Класс	13,47*3,91	52,7	52,7										52,7	3,0
А	1	15	15	Коридор	2,10*1,51	3,2	3,2										3,2	3,0
А	1	16	16	Половое помещение	1,67*3,13	5,2	5,2										5,2	3,0
А	1	17	17	Туалет	0,80*1,75	1,4	1,4										1,4	3,0
А	1	18	18	Умывальн.	1,21*1,75	2,1	2,1										2,1	3,0
А	1	19	19	Умывальн.	2,47*1,21	3,0	3,0										3,0	3,0
А	1	20	20	Туалет	2,47*2,71	6,7	6,7										6,7	3,0
А	1	21	21	Половое помещение	4,02*2,55	10,3	10,3										10,3	3,0
А	1	22	22	Кабинет	4,02*2,43	9,8	9,8										9,8	3,0
А	1	23	23	Кабинет	4,00*2,85	11,4	11,4										11,4	3,0
А	1	24	24	Холл	5,97*19,80-0,15*1,71	117,9	117,9										117,9	3,0
А	1	25	25	Коридор	1,96*2,95	5,8	5,8										5,8	3,0
А	1	26	26	Половое помещение	2,95*3,15	9,3	9,3										9,3	3,0

1	2	3	4	5	6	7	8	9	10	11	12	13	14	15	16	17	18	19	20	21	22
A1	1		27	Подсобное помещение																7,0	3,00
A1	1		28	Столовая	2,94*2,38		146,4													146,4	6,20
A2	1		29	Подсобное помещение	17,47*8,40-(0,22*0,68)*2															3,2	3,20
A2	1		30	Коридор	2,09*1,51															1,0	3,20
A2	1		31	Коридор	0,90*1,15															1,3	3,20
A2	1		32	Подсобное помещение	1,15*1,15															5,7	3,20
A2	1		33	Класс	2,72*2,09	15,0														15,0	3,20
A2	1		34	Мешина	2,50*6,00															10,9	3,20
A2	1		35	Подсобное помещение	3,54*3,08															6,2	3,20
A2	1		36	Кухня	2,30*3,08-1,00*0,85															33,2	3,20
A2	1		37	Подсобное помещение	5,53*6,00															8,8	3,20
A2	1		38	Подсобное помещение	3,50*2,50															6,9	3,20
A2	1		39	Коридор	2,35*2,93															7,4	3,20
A2	1		40	Подсобное помещение	1,19*4,02+1,45*1,80															4,1	3,20
A2	1		41	Подсобное помещение	2,00*2,03															2,6	3,20
A2	1		42	Коридор	2,00*1,28															2,5	3,20
A2	1		43	Коридор	1,40*1,77															7,3	3,20
A2	1		44	Кладовая	2,85*2,96-0,94*1,25															3,8	3,20
A3	1		45	Спортивный зал	0,92*4,08	149,5														149,5	7,20
A	1		46	Разделка	17,62*8,52-(0,30*0,58)*2-															16,3	3,00
A	1		47	Подсобное помещение	(0,10*0,58)*5															13,4	3,00
A	1		48	Кладовая	4,17*4,60-1,05*2,77															1,2	3,00
A	1		49	Кладовая	2,63*5,09															1,1	3,00
A	1		50	Кладовая	0,87*1,36															1,2	3,00
A	1		51	Кладовая	0,80*1,36															1,3	3,00
A	1		52	Разделка	0,80*1,55															14,8	3,00
A	1		53	Коридор	1,55*0,87															13,5	3,00
				Итого по I этажу:	4,58*3,83-0,98*2,78	480,9	678,4													1159,3	

Составил


 Прокопьев И.В.

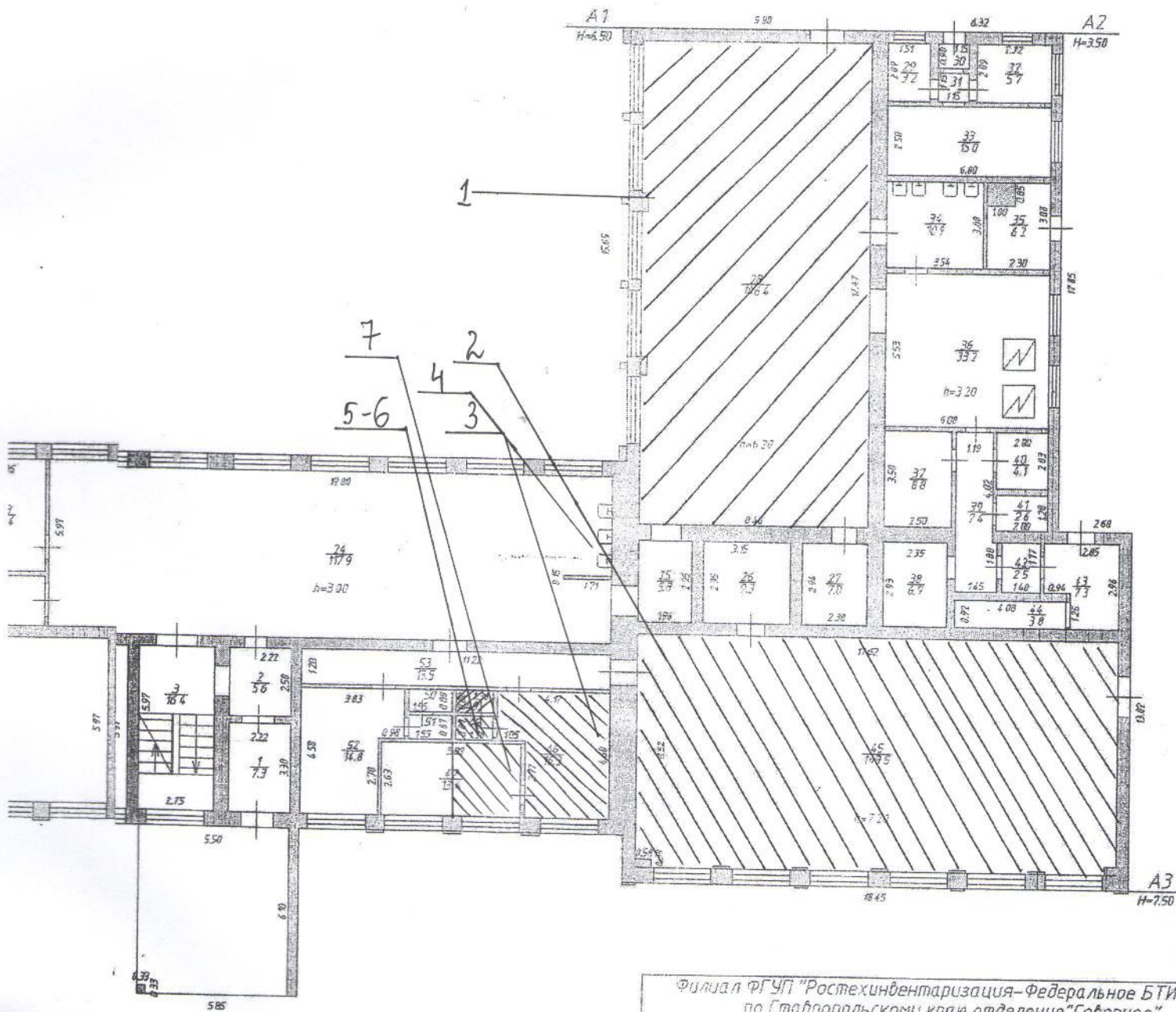
Проверил



Е.И. Жадико

Начальник

 С.Э. Брагин



Филиал ФГУП "Ростехинвентаризация - Федеральное БТИ"
по Ставропольскому краю отделение "Северное"

Позэтажный план 1-го этажа Лит.А
Ставропольский кр Труновский р-н
с. Подлесное ул. Садовая №18а
МОУ средняя общеобразовательная школа №5

Дата	Исполнители	Ф.И.О.	Подпись
23.04.2006	Техник	Прокопид ИВ	<i>[Signature]</i>
23.04.2006			

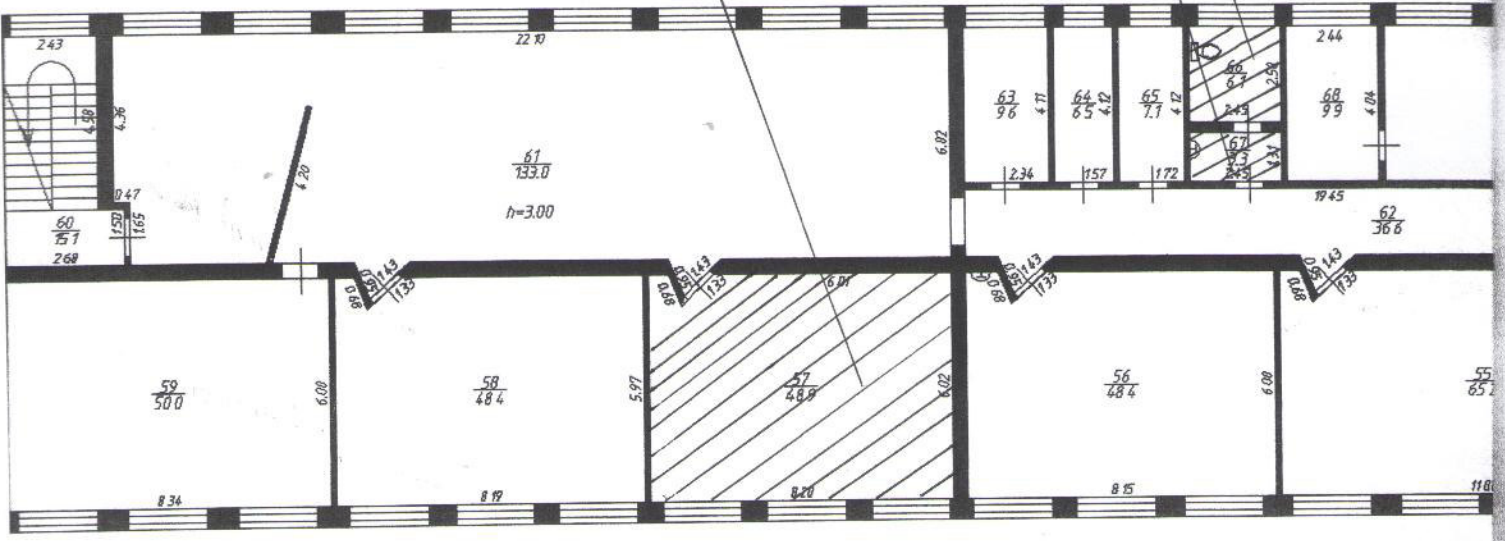
Экспликация

к плану строения, расположенного в гор.(пос.)

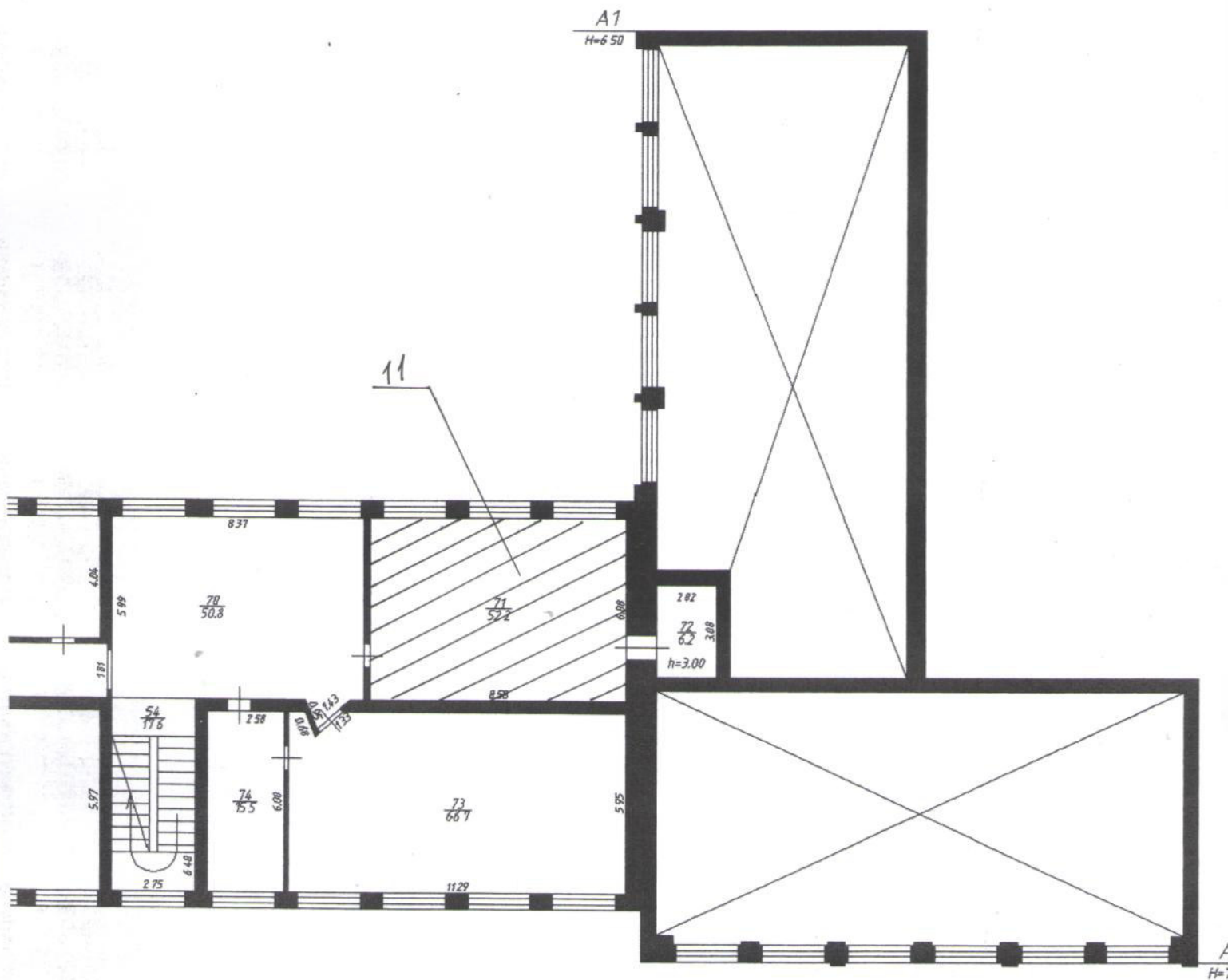
356188 Ставропольский край Труновский район с.Подлесное ул.Садовая №18а МОУ
средняя общеобразовательная школа №5

3	4	5	6	Площадь по внутреннему обмеру в кв.м., в т.ч. предназначена для помещений																21	22
				Школьных																	
				7	8	9	10	11	12	13	14	15	16	17	18	19	20				
Основная	вспомогательная	Основная	вспомогательная	Основная	вспомогательная	Основная	вспомогательная	Основная	вспомогательная	Основная	вспомогательная	Основная	вспомогательная	Основная	вспомогательная	Итого общеположенной площади (по квартире, этажу, строению)	Высота помещений по внутрен. обмеру				
	54	Лестничная клетка	2.75*6.40		17,6														17,6	3,00	
	55	Класс	5.97*11.00-((0.68/2)*1.33)	65,2															65,2	3,00	
	56	Класс	8.15*6.00-((0.68/2)*1.33)	48,4															48,4	3,00	
	57	Класс	8.20*6.02-((0.68/2)*1.33)	48,9															48,9	3,00	
	58	Класс	8.19*5.97-((0.68/2)*1.33)	48,4															48,4	3,00	
	59	Класс	6.00*8.34	50,0															50,0	3,00	
	60	Лестничная клетка	2.43*4.58+2.68*1.50	15,1															15,1	3,00	
	61	Рекреация	22.10*6.02-0.47*1.65-4.20*0.15+((0.95/2)*1.43)*2	133,0															133,0	3,00	
	62	Коридор	19.45*1.81+((0.95/2)*1.43)*2	36,6															36,6	3,00	
	63	Кабинет	2.34*4.11	9,6															9,6	3,00	
	64	Подсобное помещение	1.57*4.12	6,5															6,5	3,00	
	65	Подсобное помещение	1.72*4.12	7,1															7,1	3,00	
	66	Туалет	2.45*2.50	6,1															6,1	3,00	
	67	Умывальн.	2.45*1.33	3,3															3,3	3,00	
	68	Кабинет	2.44*4.04	9,9															9,9	3,00	
	69	Кабинет	8.18*4.04	33,0															33,0	3,00	
	70	Рекреация	8.37*5.99+((0.95/2)*1.43)	50,8															50,8	3,00	
	71	Класс	8.58*6.08	52,2															52,2	3,00	
	72	Подсобное помещение	2.02*3.08	6,2															6,2	3,00	
	73	Класс	11.29*5.95-((0.68/2)*1.33)	66,7															66,7	3,00	
	74	Подсобное помещение	6.00*2.58	15,5															15,5	3,00	
		Итого по 2 этажу:		432,3	297,8														730,1		

12
 поэтажный план 2-го этажа
 13



14



Филиал ФГУП "Ростехинвентаризация-Федеральное Б
по Ставропольскому краю отделение "Северное"

Поэтажный план 2-го этажа Лит.А
Ставропольский кр. Труновский р-н
с.Подлесное ул.Садовая №18а
МОУ средняя общеобразовательная школа №5

Дата	Исполнители	Ф.И.О.	Подп.
23.04.2008	Техник	Прокопов И.В.	<i>[Signature]</i>
23.04.2008	Руководитель группы	Жадько Е.И.	<i>[Signature]</i>
23.04.2008	Начальник отделения	Брагин С.Э.	<i>[Signature]</i>

Инв № 07:254:002:000004090

М 1:200

Лист №

**Расшифровка помещений, которые будут
использованы для лагеря с дневным пребыванием «Улыбка»**

1-столовая

2-спортивный зал

3-раздевалка (комната –изолятор)

4-рекреация, где находятся питьевые фонтанчики

5-6-санузел

7-душевая

8-9-санузел

10-комната-изолятор

11-кабинет №11 (игровая)

12-13 -санузел

14-кабинет № 8(игровая)